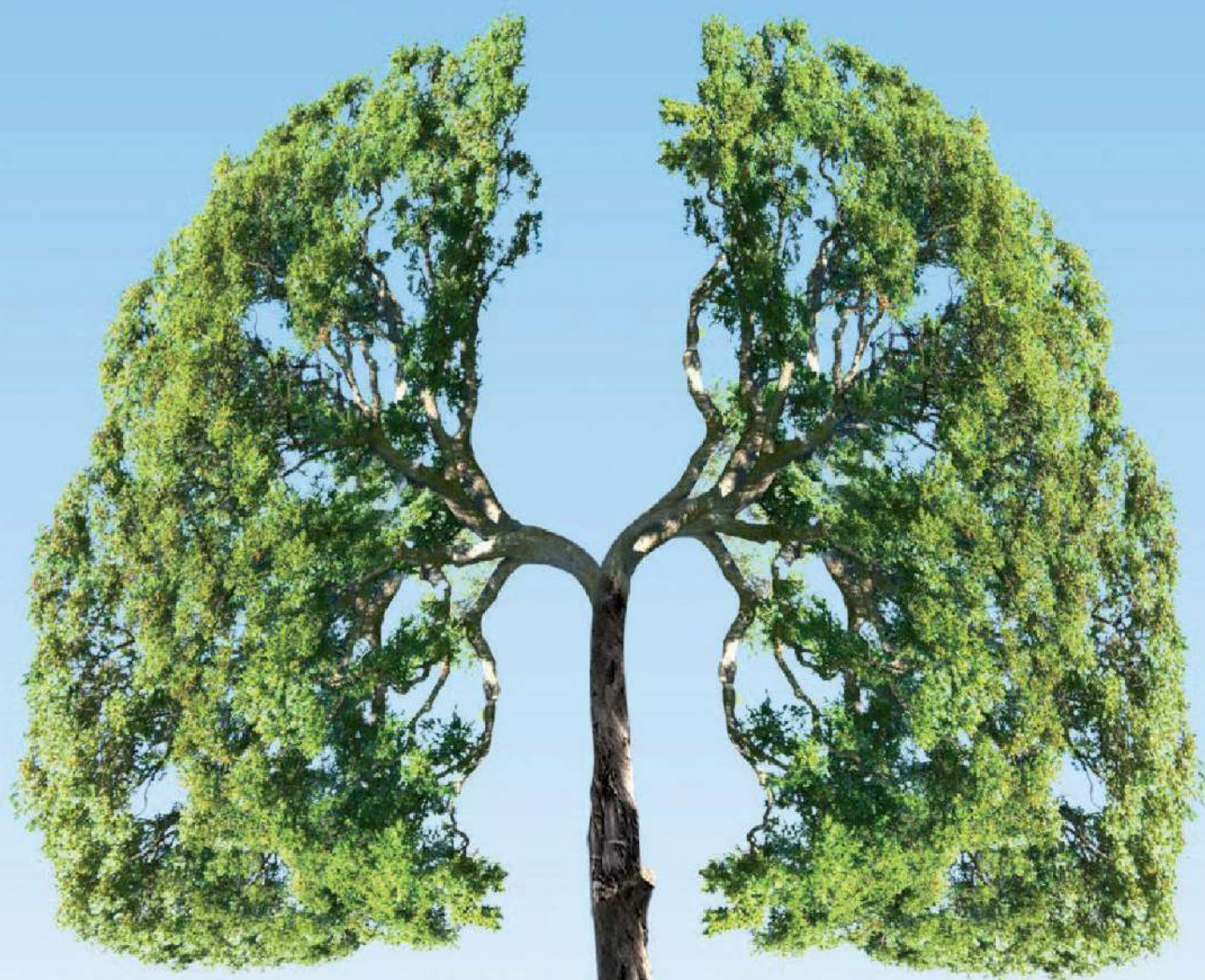
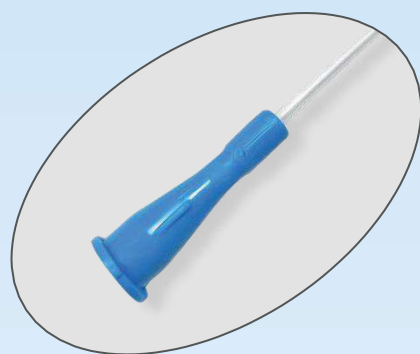


**Изделия медицинские PINMED  
для респираторной поддержки  
в анестезиологии и интенсивной терапии**

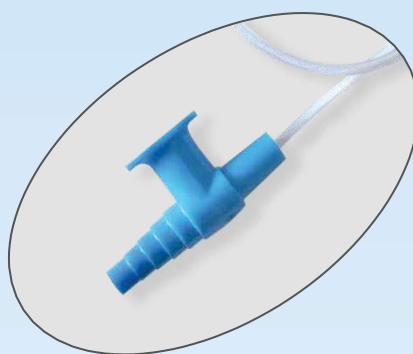


# Катетер аспирационный PINMED

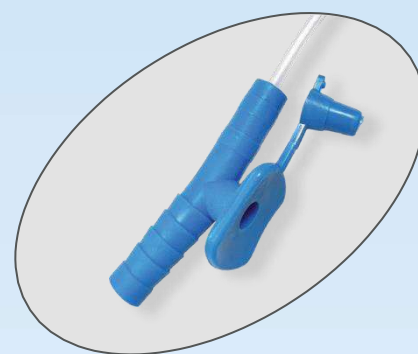
Размер, Fr	Цветовой код	Прямой коннектор	Т-образный коннектор	Коннектор Тип Капкон	Y-образный коннектор	Y-образный прозрачный коннектор
5	● Серый	PM090300001	PM090440001	PM090280001	PM090450001	PM090460001
6	● Светло-зелёный	PM090300002	PM090440002	PM090280002	PM090450002	PM090460002
8	● Светло-голубой	PM090300003	PM090440003	PM090280003	PM090450003	PM090460003
10	● Черный	PM090300004	PM090440004	PM090280004	PM090450004	PM090460004
12	○ Белый	PM090300005	PM090440005	PM090280005	PM090450005	PM090460005
14	● Зелёный	PM090300006	PM090440006	PM090280006	PM090450006	PM090460006
16	● Оранжевый	PM090300007	PM090440007	PM090280007	PM090450007	PM090460007
18	● Красный	PM090300008	PM090440008	PM090280008	PM090450008	PM090460008
20	● Жёлтый	PM090300009	PM090440009	PM090280009	PM090450009	PM090460009
22	● Фиолетовый	PM090300010	PM090440010	PM090280010	PM090450010	



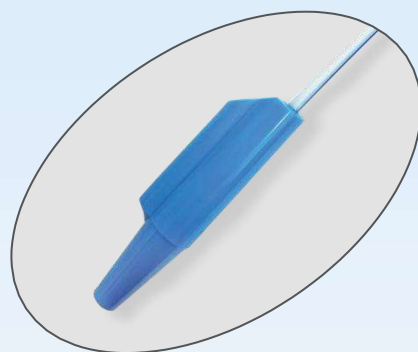
Прямой коннектор



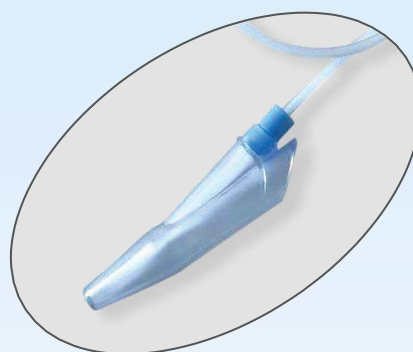
Т-образный коннектор



Коннектор Тип Капкон



Y-образный коннектор



Y-образный прозрачный коннектор

№ P3H 2022/19157

Производитель:  
Ningbo Pinmed Instruments Co., Ltd.  
(Нинбо Пинмед Инструментс Ко., эЛТиДи)

ISO 13485





Уполномоченный представитель производителя:  
ООО «М. ШИЛЛИНГ МЕДИКАЛ ПРОДАКТС РУС»  
Адрес: 117105, г. Москва, Новоданиловская наб., д. 4, оф. 24  
E-mail: [office@schilling-med.ru](mailto:office@schilling-med.ru), Тел.: +7 (495) 662 72 95  
[www.schilling-med.ru](http://www.schilling-med.ru)